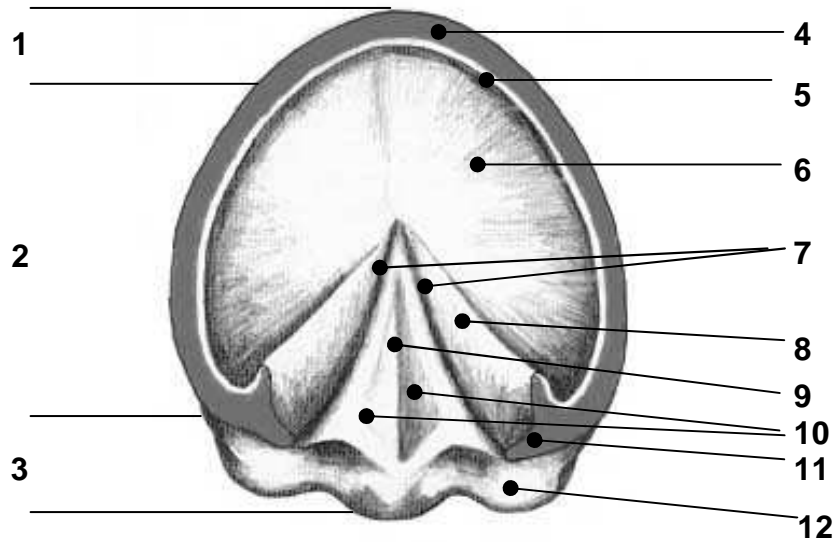


B- TERMINOLOGY

The Hoof/ Den Hov/ Der Huf/ Le Sabot/ Den Hov/ De Hoef



English	Norsk	Deutsch	Français	Dansk	Nederlands
1 Toe	1 Tå	1 Zehe	1 Pince	1 tå	1 Toon
2 Quarter	2 Sidevegg	2 Seitliche Wand	2 Mamelle et Quartier	2 sideveg	2 Wand
3 Heel	3 Drakt	3 Trachten	3 Talon	3 dragt	3 Verzenen
4 Hoof wall	4 Hovvegg	4 Hornwand	4 Paroi	4 hovvæg	4 Hoornwand
5 White line	5 Kvit linje (sømrand)	5 Weisse Linie	5 Ligne blanche	5 hvid linie	5 Witte Lyn
6 Sole	6 Såle	6 Sohle	6 Sole	6 sål	6 Zool
7 Collateral sulci of frog	7 Strålefur/ Draktgrop	7 Seitliche Strahlfurche	7 Lacune latérale	7 dragtgrube	7 Groeven
8 Bar	8 Hjørnestøtte	8 Eckstrebe	8 Barre	8 strålegren	8 Stenssel
9 Central sulcus of frog	9 Strålekløft	9 Mittlere Strahlfurche	9 Lacune médiane	9 strålekløft	9 Straal
10 Frog	10 Stråle	10 Strahl	10 Fourchette	10 stråle	10 Straal
11 Seat of corn	11 Drakthjørne	11 Sohlenwinkel	11 (Coin du) Talon	11 drakthjørne	11 Hiel
12 Heelbulb	12 Balle	12 Hornballen	12 Glôme	12 balle	12 Balhoef

The Skeleton/ Det Skjelett/ Das Skelett/ Le Squelette/ Skelet/ Skelet

This skeleton is an adaptation from a 'standard- horse skeleton'; only for demonstration purpose.

